

平成20年度4月実施の情報科「新入生テスト」について

1 目標

高校で「情報」を学習するにあたり、履修前の情報に関する知識がどの程度あるか測定する。その結果を授業の改善に利用する。

2 実施形態

- (1) 実施時期：4月16日（水）
- (2) 対象学年：第1学年（普通教科情報を初めて履修する学年）
- (3) 出題範囲：コンピュータの基礎、情報と社会、情報通信ネットワークについて
- (4) 試験形態：筆記またはマークシートの4択問題（2点×50問）
- (5) 実施時間：50分
- (6) 代 金：無料
- (7) 問題の印刷：郵送（または通送）で印刷原稿を送り、印刷は各校でおこなう

3 申し込み

参加校数		20年度		19年度		18年度		
		(申込時)	(提出校)	(申込時)	(提出校)	(申込時)	(未実施)	(提出校)
県内	県立	14	10	21	12	31	3	20
	市立	3	3	7	4	2		2
	私学	13	13	18	17	13		13
	その他	1		1		1		1
	小計	31	26	47	33	47	3	36
県外	東京都立			1		1		1
	茨城県立	2	2	6	5	1		1
	千葉県立	1	1	2	2			
	宮城県立					1		1
	仙台市立	1	1	1	1			
	小計	4	4	10	8	3	0	3
合計		35	30	57	41	50	3	39

受験者数	20年度		19年度		18年度		
	(申込時)	(提出校)	(申込時)	(提出校)	(申込時)	(未実施)	(提出校)
1年	7738	6076	12715	9424	8302	31	7434
2年	336	355	1728	964	504		964
3年	1099	1242	1200	1051	1195	280	1051
4年	0	0	0	0	80		47
学年が特定できない			200		450		
人数なし			2校		5校		
合計	9173	7673	15843	11439	10531	311	9496

4 統計データ提出（5/15現在）

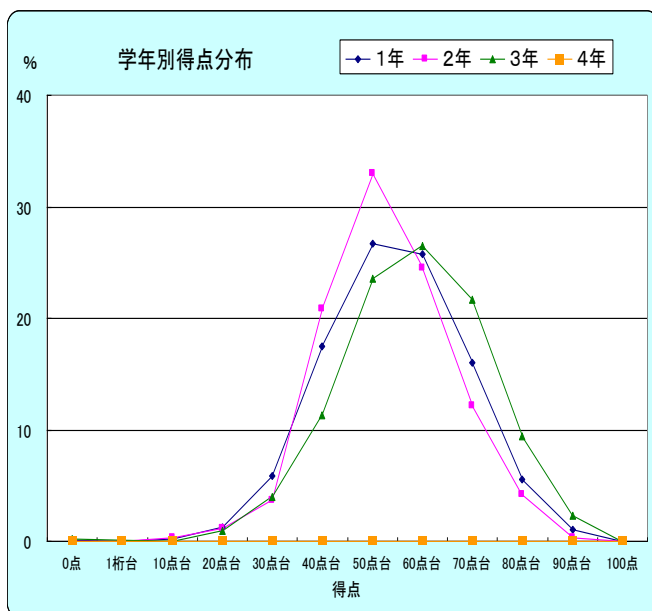
30校（〔県内〕私学13校 市立3校 県立10校 〔県外〕茨城県立2校 千葉県立1校
仙台市立1校）

5 実施日程

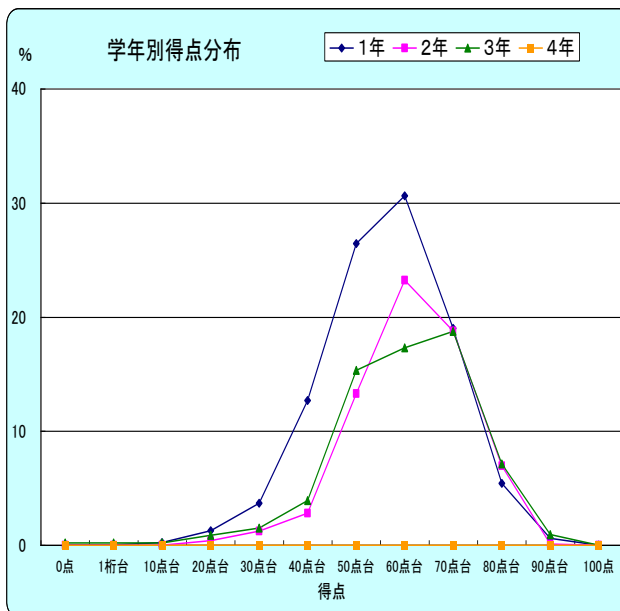
	20年度	19年度	18年度
学校で統一した日に実施	19校	18校	11校
授業内で実施	10校	23校	28校

6 得点について

	20年度			19年度			18年度		
	学校数	人数	平均点	学校数	人数	平均点	学校数	人数	平均点
全体	28	7673	58.7	57	14637	60.2	39	9496	63.2
1年	26	6076	58.5	48	11733	59.8	35	7434	62.5
2年	3	355	56.9	9	1208	62	6	964	68.3
3年	4	1242	60.4	12	1732	61.6	7	1051	62.9
4年	0	0	-	0	0	-	1	47	46.5



20年度



19年度

6 問題の分析

データ数：3048人

大項目	小項目	問題	選択肢別の解答数 (%)					正答率			問題		正答率2	
			1	2	3	4	空欄	70%以上	30%以下	2位以下	良い	良くない	90%以上	50%以下
コンピュータの基礎	アナログとデジタル	(1)	16.8	20.1	15.4	47.1	0.6				50	5	2	15
		(2)	5.6	18.3	70.9	4.9	0.3	○			0	1		△
		(3)	21.2	27.3	33.7	17.2	0.5		△	◇	2			△
	コンピュータの仕組みと働き	(4)	63.8	5.9	19.4	10.4	0.6				2			
		(5)	87.2	2.8	1.1	8.5	0.4	○			0			
		(6)	12.9	40.7	20.3	25.6	0.5				0			△
		(7)	15.8	33.3	29.3	20.5	1.1				1	1		△
	周辺機器	(8)	21.7	29.9	38.4	9.5	0.6				0			△
		(9)	63.0	11.7	16.7	8.1	0.4		△	◇	0			△
		(10)	4.6	8.8	9.4	76.7	0.5	○			0			
	コンピュータの基本操作	(11)	8.6	17.4	11.9	61.8	0.2				3			
		(12)	6.2	60.6	20.8	12.1	0.3				0			
		(13)	2.5	94.9	1.2	1.1	0.3	○			2		○	
		(14)	4.9	2.6	4.3	88.0	0.2	○			0			
	アプリケーションソフト	(15)	7.0	2.8	11.1	78.8	0.3	○			0			
		(16)	52.2	19.6	3.8	23.8	0.5				1			
		(17)	6.0	35.1	47.5	10.8	0.6			◇	1			△
		(18)	14.2	32.0	45.2	7.2	1.3				2	2		△
	アルゴリズム	(19)	8.6	31.0	43.0	16.6	0.8			◇	3	1		△
情報と社会	情報モラル	(20)	9.6	9.9	9.5	70.6	0.4	○			3			
		(21)	2.4	9.9	68.6	19.0	0.2				5			
		(22)	17.3	5.7	54.6	22.0	0.4		△	◇	3			△
		(23)	1.9	39.4	57.6	0.7	0.4				4			
	情報の信頼性・信憑性	(24)	85.3	3.7	6.6	3.9	0.5	○			4			
		(25)	46.1	4.3	47.2	1.8	0.5				1			△
		(26)	4.2	2.0	90.5	2.9	0.4	○			3		○	
	セキュリティ	(27)	58.5	12.9	13.1	15.0	0.5				1			
		(28)	13.3	8.7	35.4	42.2	0.4				◇	3		△
		(29)	18.0	2.7	76.7	2.0	0.6	○			2			
		(30)	5.0	69.2	18.9	6.2	0.8				3			
	コンピュータ犯罪	(31)	24.1	14.4	14.2	46.6	0.7				1			△
		(32)	9.8	4.5	84.2	0.9	0.7	○			7			
		(33)	66.5	1.7	3.4	27.7	0.7				1			
	個人情報	(34)	59.5	8.8	29.1	1.9	0.8				1	1		
		(35)	2.6	6.2	87.8	2.7	0.7	○			0			
		(36)	6.4	8.1	78.8	5.7	0.9	○			1			
		(37)	5.5	5.3	7.7	80.4	1.0	○			2			
	知的財産権	(38)	7.1	41.8	15.5	34.3	1.2				0			△
		(39)	24.2	63.4	7.5	3.4	1.4				2			
		(40)	3.1	74.1	4.7	16.8	1.3	○			4			
(41)		14.6	50.2	21.3	12.0	1.9				0				
情報通信ネットワーク	インターネット	(42)	86.1	8.1	1.6	2.4	1.8	○			0			
		(43)	19.5	50.0	14.5	13.7	2.3				0			△
	Webページ	(44)	2.4	72.7	14.2	8.3	2.3	○			0			
		(45)	71.5	14.9	2.8	8.1	2.7	○			0			
		(46)	4.1	50.6	20.1	21.9	3.2				1			
		(47)	12.8	8.7	9.6	65.5	3.4				0			
	電子メール	(48)	7.5	13.1	62.5	13.5	3.5				3			
		(49)	3.3	78.3	7.7	6.9	3.8	○			0			
		(50)	17.2	50.8	1.5	26.5	4.0				0			

※網かけ部が正答